

Capitolato





Un capitolato che fa la differenza

Il nostro capitolato è il punto di partenza di un progetto residenziale che abbraccia con entusiasmo il concetto di ecosostenibilità, dove ogni elemento è studiato per armonizzare la vita quotidiana con il benessere dell'ambiente. Con una visione che punta a ridurre l'impatto ambientale e a garantire l'efficienza energetica, abbiamo creato un'offerta immobiliare che valorizza il contatto diretto con la natura.

Il nostro impegno si riflette in un capitolato all'avanguardia, che integra tecnologie e soluzioni innovative per un'abitazione green e all'avanguardia:

Pannelli fotovoltaici per sfruttare al massimo l'energia solare e diminuire l'impronta ecologica.

Solare termico per un'efficiente produzione di energia termica, garantendo calore in modo sostenibile.

Pompa di calore che assicura un sistema di climatizzazione efficiente e rispettoso dell'ambiente.

Impianto full electric per una gestione energetica pulita e moderna, orientata al futuro.

Classe A un segno distintivo della nostra attenzione per l'efficienza e la qualità energetica dell'immobile.



Il nostro capitolato non si limita all'innovazione tecnologica: investiamo nel verde e negli spazi esterni per creare un ambiente in perfetta simbiosi con la casa. Per noi, la casa si vive in armonia con l'esterno, perché il benessere inizia dall'equilibrio tra natura e abitare.

Questa è la nostra proposta: una casa dove ogni dettaglio del capitolato è pensato per favorire uno stile di vita moderno, eco-consapevole e in continuo contatto con la natura, per il benessere di oggi e il futuro di domani.



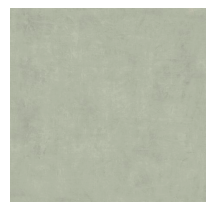


**PAVIMENTI
E RIVESTIMENTI**

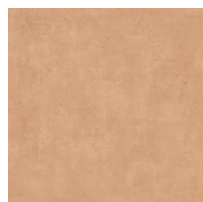




COLLEZIONE	FORMATO	FINITURA	EFFETTO
COLORFUL	60X60 Pavimento 30X60 Rivestimento	NATURAL	CEMENTO



Avocado



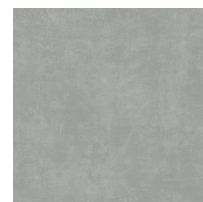
Earth



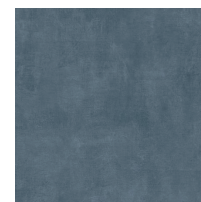
Ivory



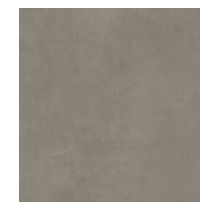
Cotton



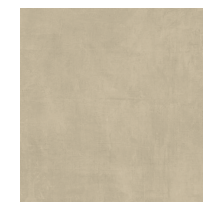
Concrete



Ocean



Mud



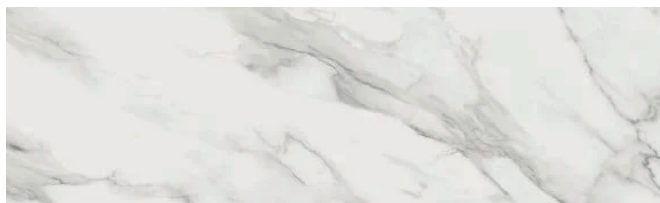
Sand



COLLEZIONE	FORMATO	FINITURA	EFFETTO
COLORFUL	<div style="display: flex; align-items: center; gap: 10px;"> <div style="border: 1px solid black; padding: 5px; text-align: center;">60X60</div> Pavimento <div style="border: 1px solid black; padding: 5px; text-align: center; writing-mode: vertical-rl; transform: rotate(180deg);">30X60</div> Rivestimento </div>	NATURAL	MARMO



Calacatta gold Earth



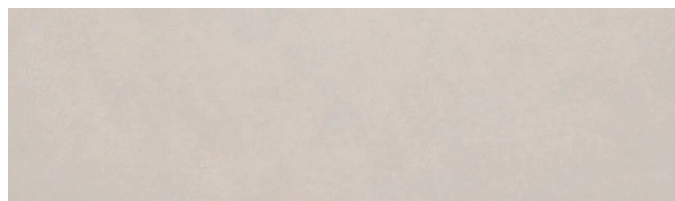
Calacatta



lincoln



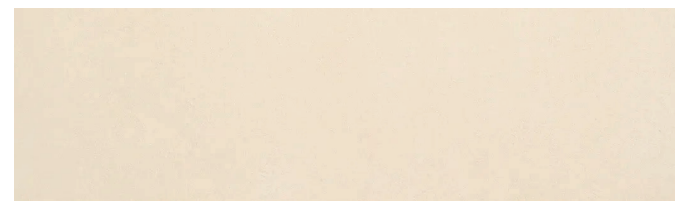
COLLEZIONE	FORMATO	FINITURA	EFFETTO
ELEMENT DESIGN	<div style="display: flex; align-items: center; gap: 20px;"> <div style="border: 1px solid black; padding: 5px; text-align: center;">60X60</div> <div>Pavimento</div> <div style="border: 1px solid black; padding: 5px; text-align: center;">30X60</div> <div>Rivestimento</div> </div>	NATURAL	RESINA



Silver



Grey



Ivory



COLLEZIONE	FORMATO	FINITURA	EFFETTO
UNICA	20X120 Pavimento	NATURAL	LEGNO



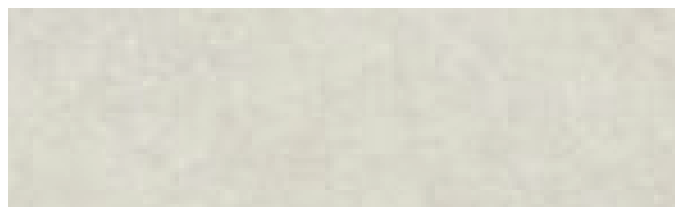
Honey



Grey



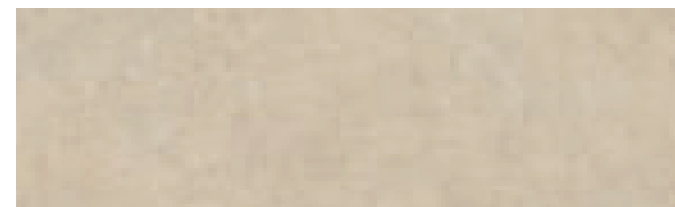
COLLEZIONE	FORMATO	FINITURA	EFFETTO
TIEMPO	60X60 Pavimento	NATURAL	PIETRA



Bianco



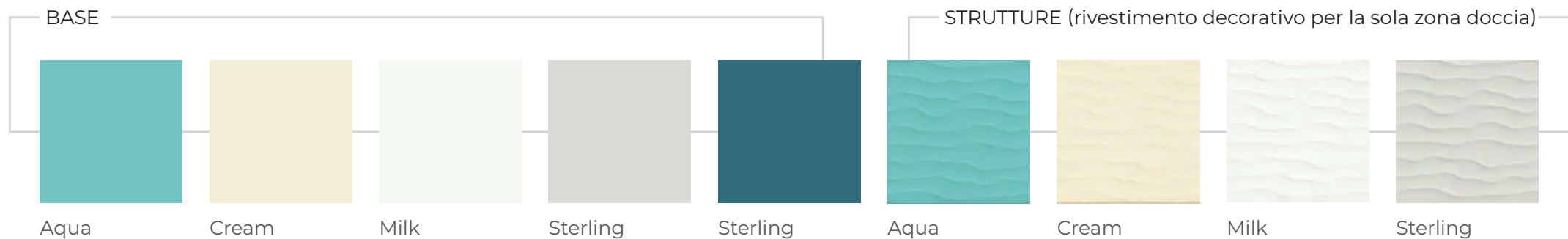
Grigio



Beige



COLLEZIONE	FORMATO	SUPERFICE	FINITURA	EFFETTO
FRAME	25X76	RIVESTIMENTI DOCCIA	LUCIDA	DECORO





COLLEZIONE	FORMATO	SUPERFICE	FINITURA	EFFETTO
NOW	25X76	RIVESTIMENTI DOCCIA	MATT	DECORO



BASE



Bianco

Grigio

Avorio

Rosa

Ardesia

Terracotta

STRUTTURE RIGO 3D (rivestimento decorativo per la sola zona doccia)



Bianco

Grigio

Avorio

Rosa

Ardesia

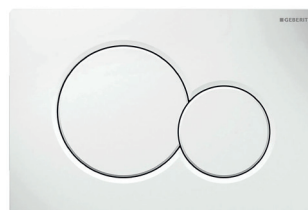
Terracotta



SANITARI



hatria



SERIE

DIMENSIONE

NOVALITE

52x35

PRODOTTO

VASO TERRA RIMLESS
00Y9CC01

SEDILE FRENATO
00Y9CF01

CM52 BIDET
00Y0QW01

COVER
PLACCHETTA SCARICO
BIANCA INCLUSA

hatria

COLLEZIONE	FORMATO	PRODOTTO
BAHIA_13	60x46,5	BAHIA_13 0600x465 BI MF TP SOS BH0600465011 TSO



hatria

COLLEZIONE	FORMATO	PRODOTTO
LIF H3 EVO	70x90	LIF H3 EVO (finitura - levigato) PILETTA GEBERIT POY9BL01





RUBINETTERIA



TRES

COLLEZIONE	WC AD 1 VIA	WC A 2 VIE
BASE ESSENTIAL	21510303D 21512010D 13463430 21516710	21510303D 21512010D 13463430 21599002



21510303D

Miscelatore monocomando per lavabo con valvola scarico Click-Clack



21512010D

Miscelatore monocomando per bidet con valvola scarico Click-Clack



13463430

Sifone telescopico a bottiglia ispezionabile con calotta per lavabo

TRES

SERIE

BASE
ESSENTIAL



21516710

Miscelatore
monocomando a
muro per doccia

21599002

miscelatore
monocomando a
incasso 2 getti per
doccia



PORTE



BERTOLOTTO[®]
PORTE



DGP Giordano
WINDOWS & DOORS

COLLEZIONE	FORMATO	COLORE	FINITURA
STYLE ROMA	70 x 210 80 x 210 Battente e Scorrevole	BIANCO	LACCATA



MODELLO IN DOTAZIONE





LIVING
NOW

**IMPIANTO
ELETTRICO**





Impianto Domotico



MyHOME, la soluzione domotica di **BTicino** che si evolve con nuove soluzioni Smart per la progettazione, configurazione e gestione delle funzioni.

Protagonisti dell'evoluzione sono tre App:

HOME + PROJECT

per progettare e configurare l'impianto con estrema facilità;

HOME + CONTROL

per avere il controllo dell'impianto sempre a portata di mano;

HOME + SECURITY

per la gestione della videocitofonia e dei dispositivi di sicurezza.

CARATTERISTICHE PRINCIPALI:

- Soluzione per realizzare impianti domotici per la gestione di luci, tapparelle, consumi energetici, scenari, termoregolazione e sicurezza;
- Dispositivi a tecnologia BUS con collegamento mediante doppino e alimentazione a 27 Vd.c;
- Impiego di app dell'ecosistema Home+ per la configurazione e la gestione delle funzioni;
- Compatibilità con Assistenti vocali Amazon Alexa e Google Home;
- Integrazione con dispositivi e sistemi di terze parti.



Illuminazione e automazione

Gestione delle luci e delle tapparelle in modo intelligente per ottenere il massimo del risparmio energetico, del comfort e della personalizzazione dei funzioni.



Antifurto

Sistema antifurto filare con estensione radio facilmente personalizzabile dall'utente per la massima sicurezza dell'abitazione.



Termoregolazione

Massimo risparmio energetico grazie alla gestione dei profili di temperatura differenti in ogni ambiente della casa.



Visualizzazione consumi (in predisposizione)

Soluzione per tenere sotto controllo i consumi energetici della casa e ridurre gli sprechi.



Dotazioni impiantistiche

L'infrastruttura e relative dotazioni impiantistiche saranno così suddivise per i vari ambienti:

Ingresso e corridoio

- n.1 circuito luce comandato (a soffitto)
- n.1 presa di servizio (bipolare)
- Lampada emergenza

Living

- n.3 circuiti luce comandati separatamente (n.2 a soffitto, n.1 corrugato per parete attrezzata)
- Postazione tv dig + sat corredata di rete lan filare (n.2 bipolari, n.1 schuko)
- Presa rete lan più telefonica prevista nella console
- n.3 prese elettriche (prese di servizio, n.2 bipolari + n.1 schuko)

Cucina

- n.4 circuiti luce comandati separatamente (n.2 a soffitto, n.1 pensili, n.1 cappa)
- Postazione prese su piano cucina e di servizio in ambiente (n.2 schuko)
- n.1 presa di servizio (bipolare)
- Prese dedicate per elettrodomestici (frigorifero, forno, microonde, lavastoviglie)
- Linea diretta per piano ad induzione

Bagno

- n.2 circuiti luce comandati separatamente (n.1 a soffitto, n.1 specchio)
- n.2 prese elettriche (n.1 presa di servizio nipolare, n.1 presa schuko)
- n.1 presa per termoarredo in dotazione

Bagno

- n.2 circuiti luce comandati separatamente (n.1 a soffitto, n.1 specchio)
- n.2 prese elettriche (n.1 presa di servizio nipolare, n.1 presa schuko)
- n.1 presa per termoarredo in dotazione

Cameretta:

- 4 circuiti luce comandati separatamente
- n.2 o 3 (n.2 per cameretta singola, n.1 per cameretta doppia) circuiti luce comandati separatamente (n.1 soffitto, n.1 o 2 comodino)
- Postazione tv dig + sat corredata di rete lan filare (n.2 bipolari, n.1 schuko)
- n.2 prese elettriche (presa di servizio e comodino, n.2 o 3 bipolari)
- Postazione scrivania con rete lan filare (n.2 bipolari, n.1 schuko)

Camera matrimoniale:

- n.4 circuiti luce comandati separatamente (n.2 per comodino, n.1 a soffitto, n.1 corrugato per led armadio)
- Postazione tv dig + sat corredata di rete lan filare (n.2 bipolari, n.1 schuko)
- n.3 prese elettriche (presa di servizio e comodini, n.2 bipolari e n.1 schuko)

Area Lavanderia:

- n.2 prese elettriche (n.2 prese schuko per lavatrice ed asciugatrice)

Esterno

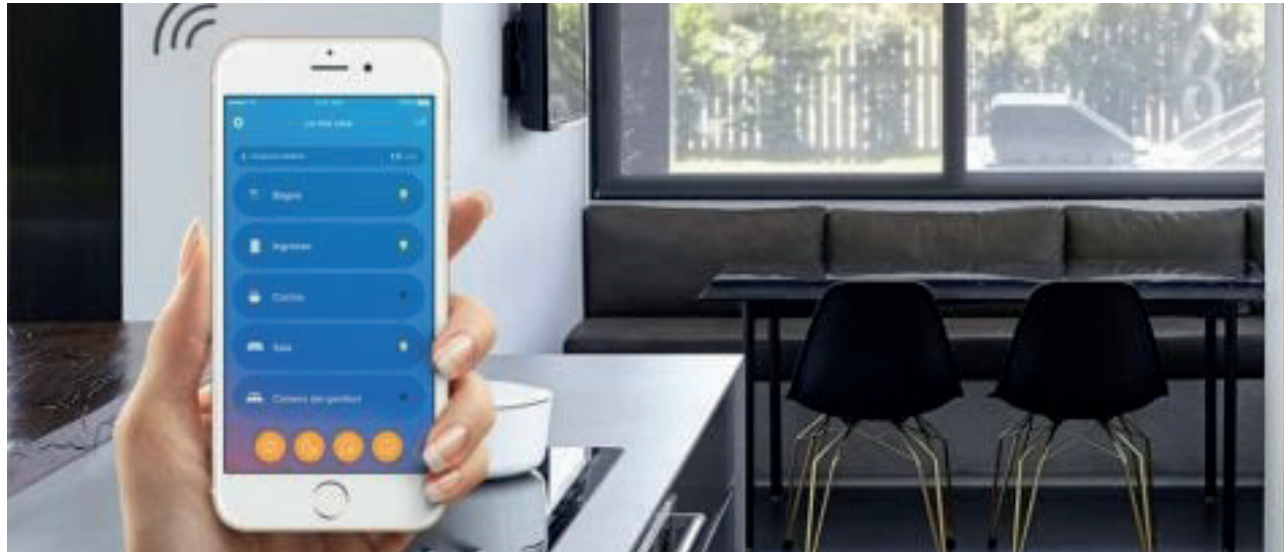
- n.1 circuito luce esclusivo (a soffitto o a parete, a scelta della ditta esecutrice)
- n.1 punto presa esterno
- Postazione tv dig + sat corredata di rete lan filare (n. 2 bipolari, n.1 schuko)

Box pertinenziale:

- n.1 serranda motorizzata con telecomando
- n.1 punto presa bipolare esterno
- n.1 punto Luce

NB: In fase di conteggi, predisposizioni e posizioni dei punti sopraindicati, farà fede la planimetria elettrica firmata in caso di mancata comunicazione.

Dimensionamento elettrico



Il dimensionamento dell'impianto elettrico dell'appartamento è stabilito in base alla norma CEI 64-8 V3, nello specifico l'impianto sarà di livello 2 e più precisamente saranno previsti i seguenti impianti:

L'appartamento verrà dotato di

- Impianto elettrico FM composto da circuiti luce e prese;
- Impianto videocitofonico;
- Impianto illuminazione d'emergenza;
- Impianto FTTH (fibra ottica fino all'appartamento);
- Impianto TV digitale e satellitare integrato nel sistema FTTH;
- circuiti luce comandati separatamente;
- postazione TV digitale e satellitare corredata di rete lan filiare;
- presa di rete lan più telefonica prevista nella consolle;
- prese elettriche;
- lampade di emergenza all'ingresso e nell'area comune (corridoio);
- serranda box motorizzata comprensiva di punto presa e punto luce;
- punto luce, punto presa e postazione TV digitale esterna.

A completare l'impianto vi sarà un quadro elettrico modulare da incasso dove troveranno alloggio oltre ai vari interruttori di potenza anche tutti i dispositivi elettrici domotici.

- L'impianto termoregolazione gestito con un' unica zona per piano;
- Gestione impianto illuminazione, videocitofono, oscuranti, antintrusione e termoregolazione con sistema domotico MY HOME;
- Impianto antintrusione perimetrale con contatti magnetici nei vari infissi e nella porta blindata;

L'appartamento verrà inoltre dotato di impianto antintrusione di tipo perimetrale con:

- contatti sui telai degli infissi e sulla porta blindata;
- centralina d'allarme;
- tastierini numerici posti all'ingresso;
- predisposizione impianto d'allarme volumetrico;
- sirena interna ed esterna;
- combinatore telefonico.
- possibilità di avere controlli badge come integrazione

bticino

Predisposizioni extra



**MyHome
consente un mondo
di personalizzazioni**

Nella vostra casa, inoltre, verranno predisposti i seguenti impianti aggiuntivi:

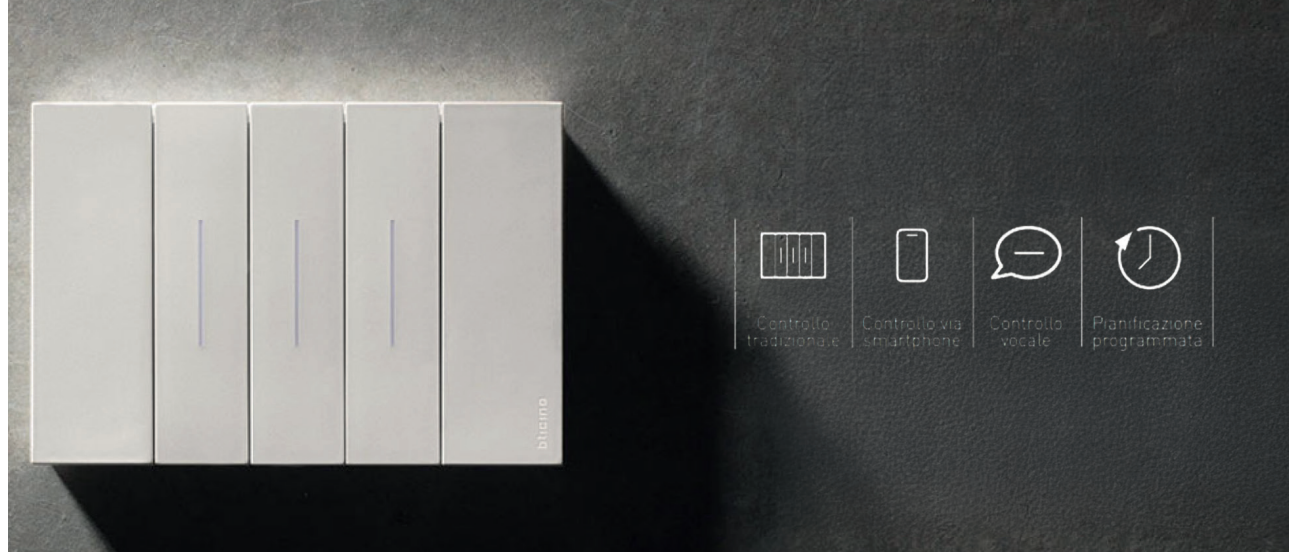
- diffusione sonora in predisposizione;
- gestione dei carichi in predisposizione;
- sistema “Alexa” in predisposizione abbinato con l’impianto domotico;
- predisposizione rilevatori antifurto volumetrici da interno.
- possibilità di dolby surround
- possibilità riconoscimento facciale NETATMO

Gli appartamenti saranno predisposti per tutti gli accessori previsti dal sistema di domotica Bticino “My Home” in modo che qualsiasi upgrade sarà richiesto non vi sarà necessità di fare lavori di modifica negli immobili.

L’impianto elettrico sarà progettato ed installato utilizzando materiali e componenti costruiti secondo le norme tecniche per la salvaguardia della sicurezza dell’UNI e del CEI, nonché conformi alla legislazione tecnica vigente, il tutto con apparecchiature marca BTICINO tipo Living Now o equivalente. Quest’impianto permette una vastissima gamma di possibili personalizzazioni e up-grade che saranno esplicitati al cliente durante la fase dei lavori in modo da dare ampia scelta e libera facoltà di aumentare il pregio del proprio immobile.

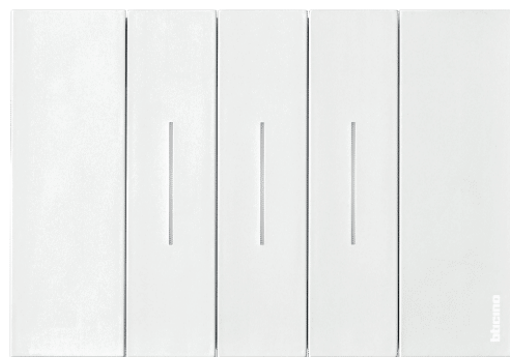
bticino

Living Now



Innovazione e design sono alla base del progetto Living Now. La forma unica di della placca è stata studiata per assicurare la perfetta planarità degli elementi e per dare più spazio alle funzioni. L'interruttore diventa infatti fulltouch, trasformandosi in una vera interfaccia di comando: si può premere qualsiasi punto della superficie del tasto per accendere o spegnere le luci.

Le finiture delle placche sono realizzate con con trattamenti di tipo artigianale, unite alla gamma di colorazioni, rende Living Now adatta ad ogni stile della tua casa.



PLACCA
colore bianco in dotazione



HOMETOUCH
Touch screen per gestione funzioni MyHOME.

IMPIANTO ELETTRICO

L'impianto elettrico in conclusione, comprenderà tutte quelle opere occorrenti a rendere perfettamente funzionante non solo il singolo appartamento ma anche l'intero edificio, completandolo di tutti gli apparecchi e gli accessori, compresi quelli di manovra, protezione ed interruzione come da progetto esecutivo redatto, che possiamo suddividere in Parti Comuni e Parti Private.

Parti Comuni:

Dal quadro dei servizi condominiali si dipartiranno le seguenti linee:

- ▶ linea alimentazione quadro ascensore;
- ▶ circuito alimentazione luci scala (circuito notte e circuito sicurezza) ed ingresso portone fabbricato;
- ▶ circuito alimentazioni luci esterne condominiali ed aree comuni nei piani interrati;
- ▶ circuito alimentazione impianto videocitofono;
- ▶ circuito alimentazione cancello ingresso lotto residenziale;
- ▶ circuito alimentazione telecamere di sicurezza condominiali;
- ▶ Impianto FTV e Solare Termico condominiale a servizio delle pompe di calore dell'impianto centralizzato;

Ogni linea sarà protetta dal sovraccarico e dal cortocircuito, come previsto dalla norma CEI.

L'impianto TV/SAT sarà del tipo centralizzato, sia terrestre che satellitare, composto da:

- ▶ palo per antenna centralizzata;
- ▶ apparati per trasmissione segnale;
- ▶ cavo coassiale;

Parti Private

Come anticipato in precedenza, il dimensionamento dell'appartamento è stabilito in base alla norma CEI 64-8 V3. Ogni appartamento sarà alimentato da una montante proveniente dal contatore generale che farà capo al contatore presente all'interno di ogni sub dal quale si dipartiranno un numero minimo di circuiti controllati da un interruttore generale bipolare differenziale, a valle del quale saranno installati interruttori automatici bipolari magnetotermici.

L'impianto in conclusione, è stato dimensionato ipotizzando le seguenti apparecchiature per ambiente:

- ▶ n.24 circuiti luce;
- ▶ n.4 o 5 postazioni tv dig + sat corredate di rete lan filiare;
- ▶ n.2 telefono;
- ▶ n.3 punti lampade d'emergenza;
- ▶ n.22 prese bipolari;
- ▶ n.16 prese schuko;
- ▶ n.1 punto videocitofono + n.1 in predisposizione;
- ▶ n.1 circuito luce per ogni singola area esterna di pertinenza, a scelta della ditta esecutrice;
- ▶ n.1 punto termostato per piano;

Tutti i materiali saranno rispondenti alla normativa vigente, delle migliori marche e qualità. Le apparecchiature di comando, interruttori, deviatori, commutatori, pulsanti, prese da 10° e 16° monofasi, saranno del tipo Bticino (o equivalenti).

Nel piano interrato, corrispondente alla zona garage, l'impianto sarà del tipo a vista con tubazioni RK,





**IMPIANTO
TECNOLOGICO**



Impianto Tecnologico

La produzione di acqua calda sanitaria tramite accumulo di acqua tecnica e scambiatore istantaneo per produzione ACS alimentato da pompa di calore con ausilio di sistema di solare termico autonomo privato.

Il Condizionamento aria calda ed aria fredda tramite impianto a pompa di calore con erogazione finale attraverso fan coil (posizionati a soffitto o a parete secondo progetto impiantistico proposto) con ausilio di impianto fotovoltaico autonomo privato.

La termoregolazione degli impianti termici consente la regolazione automatica della temperatura ambientale e sarà costituita da:

- Termostati per piano;
- Sistema di sensori;
- La termoregolazione avverrà confrontando il SET POINT richiesto in ambiente con una serie di parametri (temperatura, esterno, temperatura mandata acqua, ecc) al fine di ottenere il maggior confort possibile efficientando al meglio il sistema in dotazione;

La termoregolazione invernale ed estiva della temperatura dell'aria nelle singole unità sarà costituita da:

- Termostato ambiente di tipo elettronico per la regolazione della temperatura;
- Un termostato per ogni piano;
- Commutatore delle tre velocità di ogni ventilconvettore;
- Commutatore di funzione (off-estate-inverno).

- La tecnologia in pompa di calore è efficiente e sicura, immagazzina il calore da fonti esterne (rinnovabili) e lo veicola all'interno per il riscaldamento, il raffrescamento e l'acqua calda sanitaria. Si tratta inoltre di un impianto particolarmente sostenibile in termini di consumi ed emissioni.
- L'immobile è concepito come unica zona termica per piano, con possibilità di personalizzazione in più zone.

IMPIANTO IDRICO SANITARIO

L'impianto idrico-sanitario comprenderà le distribuzioni idriche, di acqua calda fredda e tutti gli apparecchi sanitari, completi della relativa rubinetteria, nonché le relative tubazioni di scarico fino alla rete di raccolta esterna. Per i circuiti idrici, in sommità delle colonne montanti ed al termine dei tratti orizzontali saranno installati idonei ammortizzatori di colpi d'ariete.

Inoltre:

- ▶ ogni servizio igienico e zona cottura sarà provvisto di rubinetti d'intercettazione di acqua calda e fredda;
- ▶ gli apparecchi sanitari saranno in porcellana bianca prima scelta;
- ▶ i lavabi, bidet e le docce saranno dotati di miscelatore monocomando in acciaio cromato, del tipo insonorizzato e con limitatore di portata;
- ▶ i vasi, avranno la cassetta a doppio comando ed il sedile coprivaso in plastica pesante.

Le tubazioni di acqua fredda, calda, ricircolo, saranno in materiale plastico polipropilene Random omologato e certificato M.I. per uso sanitario per le parti sottotraccia, e un acciaio zincato per le parti a vista, nella sottocentrale e nei montanti di risalita alle unità abitative.

Tutte le tubazioni saranno coibentate secondo gli spessori richiesti dalla normativa vigente, e le colonne di scarico provenienti dai bagni e servizi, verranno convogliate (previa opportuna sifonatura) all'esterno del fabbricato, e da queste alla fognatura esterna del fabbricato. Infine, ogni colonna di scarico disporrà di ventilazione primaria, con tubazione prolungata oltre la copertura dello stesso diametro della colonna.

Si precisa infine, che i dispositivi e gli impianti adottati saranno delle tipologie illustrate di seguito

Bagno tipo 1:

- ▶ Vaso e bidet filoparete e filopavimento, di ceramica bianca;
- ▶ piatto doccia di dimensioni 70x90 di ceramica bianca;
- ▶ lavabo d'appoggio o a muro in ceramica bianca;
- ▶ miscelatore monocomando per bidet cromato compreso di piletta;
- ▶ miscelatore monocomando per lavabo cromato compreso di piletta e sifone estetico cromo;
- ▶ kit doccia a due vie cromato, con soffione e doccia;

Bagno tipo 2:

- ▶ Vaso e bidet filoparete e filopavimento, di ceramica bianca;
- ▶ piatto doccia di dimensioni 70x90 di ceramica bianca;
- ▶ lavabo d'appoggio o a muro in ceramica bianca;
- ▶ miscelatore monocomando per bidet cromato compreso di piletta;
- ▶ miscelatore monocomando per lavabo cromato compreso di piletta e sifone estetico cromo;
- ▶ kit doccia ad una via cromato con doccia;

Area cucina:

- ▶ attacco acqua calda e fredda con scarico a parete per lavello cucina;
- ▶ attacco acqua fredda per lavastoviglie senza scarico;

Area lavanderia:

- ▶ attacco acqua fredda per lavatrice completo di sifone e scarico a parete;
- ▶ attacco acqua calda e fredda con scarico a parete per lavatoio;

Area esterna:

- ▶ 1 attacco idrico esterno con scarico - solo acqua fredda;

N.B. Ciascuna unità sarà dotata di 2 o 3 Fan Coil, in conformità a quanto indicato nel progetto architettonico fornito dalla ditta venditrice.

Inoltre, si evidenzia che il capitolato non prevede un sistema di condizionamento per il piano interrato.



NOTE

PAVIMENTI E RIVESTIMENTI

- 01)** Si considerano forniti e posati in tutti gli ambienti solo battiscopa in legno bianco;
- 02)** Si considerano fornite e posate le sole mattonelle elencate alla sezione PAVIMENTI e RIVESTIMENTI;
- 03)** Si considerano validi solo gli schemi di posa rappresentati all'interno della sezione PAVIMENTI e RIVESTIMENTI;
- 04)** Si considera compresa la posa dei rivestimenti fino ad H 120/150 per zona sanitari e lavabo e fino ad H 210/220 nella sola area del piatto doccia 70x90. Sono compresi gli schemi di posa rappresentati all'interno della sezione RIVESTIMENTI, le altre pareti dei bagni saranno tinteggiate e completate con battiscopa;
- 05)** È consentito, da capitolato, l'utilizzo dei rivestimenti "STRUTTURA" e "DECORO" nella sola porzione della doccia compresa nel capitolato;
- 06)** Si sottolinea inoltre che la scelta di un piatto doccia più grande extracapitolato prevederà anche una maggiorazione per fornitura e posa del rivestimento corrispondente;
- 07)** È consentito, da capitolato, l'abbinamento di sole due diverse piastrelle per bagno;
- 08)** Da capitolato, è prevista un'unica pavimentazione nell'intero appartamento (bagni compresi). La scelta di diverse pavimentazioni in uno o più ambienti, comporterà un addebito pari a 500,00€ iva esclusa per vano e per tipologia di mattonelle, oltre che al costo di fornitura e posa della pavimentazione scelta.

SANITARI E RUBINETTERIA

- 01)** Si considera compresa nel capitolato solo la serie Tres Base (o equivalente) nelle modalità illustrate nella sezione RUBINETTERIA;
- 02)** Non è possibile sostituire un solo pezzo della serie da capitolato con uno di una qualsiasi serie di design;
- 03)** Si sottolinea che l'installazione di un doppio lavabo, anche se della stessa linea e serie da capitolato, prevede una maggiorazione comprensiva di:
 - ▶ parte impiantistica (punto acqua calda/fredda e scarico);
 - ▶ fornitura e posa del lavabo scelto;
 - ▶ fornitura e posa della rubinetteria scelta.
- 04)** I sanitari compresi nel capitolato illustrati nella sezione SANITARI, sono filomuro/filopavimento, in ceramica bianca lucida.
- 05)** Il passaggio a sanitari sospesi della stessa linea prevede una maggiorazione di 600,00€ iva esclusa per coppia di sanitari;
- 06)** La doccia in dotazione illustrata nella sezione SANITARI, è di dimensioni 70x90 in ceramica bianca con piletta di colore bianco;
- 07)** La cover della placca di scarico ad incasso in dotazione al capitolato sarà di materiale plastico in colore bianco, così come illustrato nella sezione SANITARI. Qualsiasi variazione di modello e/o colore, comporterà una maggiorazione.
- 08)** Si sottolinea che la placchetta di scarico non si considera compresa nella rubinetteria, bensì è un elemento distintivo da considerarsi totalmente a parte per la scelta del design e della finitura;

STUCCHI E PITTURAZIONI INTERNE

01) Stuccatura: esecuzione di Stucco all'acqua in pasta pronto all'uso, di aspetto liscio, compatto ed uniforme ad alto potere riempitivo. Lavorazione adatta ad essere utilizzata come rasante liscio per pareti e soffitti ad intonaco civile, speciale per gesso e cartongesso applicato a spruzzo airless, che permette l'adesione delle successive finiture colorate;

02) Pitturazione esclusivamente di colore bianco: esecuzione di idropittura speciale con elevata opacità ed eccezionale resistenza all'abrasione ad umido (lavabilità) eccezionali, applicata a due mani a spruzzo airless. Permette di effettuare ogni tipo di ritocco in qualunque ordine di tempo, senza ombrature, sovrapposizioni di tinte o difetto alcuno. Lavorazione particolarmente adatta per impiego su superfici in gesso, intonaco, cemento e cartongesso.

Eventuali lavorazioni diverse da quelle sopra descritte (ad esempio camicie di stucco applicate a mano, pareti colorate, ecc ecc...) saranno personalizzazione che dovranno essere preventivamente e per iscritto concordate.

► Si sottolinea che la placchetta di scarico non si considera compresa nella rubinetteria, bensì è un elemento distintivo da considerarsi totalmente a parte per la scelta del design e della finitura;

PORTE

01) Si precisa che le porte comprese nel capitolato saranno disciplinate per grandezza e tipologia, ovvero se di larghezza 70, 80, 90cm, se battenti o scorrevoli, o qualsiasi altra nota ritenuta necessaria da quest'impresa, e saranno del modello illustrato alla sezione PORTE;

02) Si potranno evincere le grandezze e le tipologie di porte previste per l'immobile dalla planimetria che verrà firmata a seguito della scelta della disposizione interna.

03) Qualsiasi variazione delle porte previste, sia di numero, sia grandezza che tipologia (es: passaggio da una porta battente ad una scorrevole), comporterà una maggiorazione che sarà comunicata in sede di definizione degli esecutivi, compatibilmente con le tempistiche di cantiere.

GENERALE

01) Eventuali personalizzazioni di un certo livello di pregio, oltre alla differenza economica prevista dal cambio della fornitura, verrà computato un extra budget commisurato all'importanza ed al valore dei prodotti scelti (ad esempio, la posa di grandi lastre a pavimento e rivestimento, rubinetteria con finiture colorate, corpi illuminanti di design, ecc).

02) Se le personalizzazioni dovessero comportare un aumento della potenza elettrica fornita, la società venditrice si riserva la facoltà di prevenire gli adeguamenti impiantistici necessari (ad esempio l'installazione di saune, bagno turco, vasche idromassaggio, ecc).

NB: qualora, per scelte interne, si decidesse di cambiare accordi commerciali con le ditte sopracitate, sarà cura di quest'impresa sostituire il prodotto eliminato con uno equivalente.

NOTE LEGALI

Il cliente con la sottoscrizione del presente Capitolato dichiara di aver preso visione e di accettare le Condizioni Generali di Vendita della ITALINVEST S.r.l.

(Firma Cliente)

Ai sensi e per gli effetti degli artt. 1341 e 1342 c.c., riconosce e dichiara che le condizioni generali di vendita CE.MI S.r.l. sono state attentamente analizzate e valutate in ogni sua singola parte e, pertanto, con la firma di seguito apposta, si confermano ed approvano specificamente le seguenti clausole riportate nelle COndizioni Generali di vendita CE.MI S.r.l.:

Art. 7. (MODALITÀ DI PAGAMENTO, INTERESSI DI MORA E FACOLTÀ DELLA CE.MI S.R.L. DI SOSPENDERE E/O INTERROMPERE LE ATTIVITÀ IN CASO DI MANCATO O TARDIVO PAGAMENTO, ESONERO DI RESPONSABILITÀ PER INTERRUZIONE O SOSPENSIONE LAVORI E PER RITARDO CONSEGNA); ART. 8. (PLANIMETRIE DIVISIONI INTERNE E PLANIMETRIE IMPIANTI- REALIZZAZIONE DIVERSA RISPETTO A PROGETTO ORIGINARIO PER NECESSITÀ TECNICHE, ARCHITETTONICHE,IMPIANTISTICHE E STRUTTURALI); ART. 9. ONERI ALLACCI COLLETTIVI E SINGOLE UNITÀ, A CARICO DEL CLIENTE; Art. 10. PERSONALIZZAZIONI ESONERO RESPONSABILITÀ PER MANCATA REALIZZAZIONE PER NECESSITÀ TECNICHE, ARCHITETTONICHE, IMPIANTISTICHE E STRUTTURALI, PAGAMENTO ANTICIPATO, SOSPENSIONE TERMINE DI CONSEGNA); ART. 14. FORO COMPETENTE.

(Firma Cliente)



WWW.CEMIGROUP.IT

NB: LE SEGUENTI IMMAGINI SONO RIPORTATE A SOLO SCOPO ILLUSTRATIVO
NB: QUALORA, PER SCELTE INTERNE, SI DECIDESSE DI CAMBIARE ACCORDI COMMERCIALI, SARÀ CURA DI QUEST'IMPRESA SOSTITUIRE IL
PRODOTTO ELIMINATO CON UNO EQUIVALENTE